

Smart Mountain for tomorrow



20th OCOVA FORUM

LE SECOURS EN MONTAGNE

Le Drone un allié incontournable



LES PRINCIPES

L'ORGANISATION

DOMAINE MONTAGNE

DOMAINE SKIABLE

Evénement majeur

Evénement mineur

Evénement grave

Evénement mineur

PREFET

(DOS Directeur des Opérations de Secours)



PLAN ORSEC
Secours Montagne

MAIRE



Service des pistes
Domaines Skiables

COD

(Centre des Opérations
Départemental)
Préfet assisté de :
SIDPC/SDIS/Gend/SAMU/Chargé de
comm/Conseil général/Représentant
ARS/Autres..



COS

(Commandement des Opérations
de Secours)
DD SIS (Directeur départemental
des services incendie et secours)

COS

(Commandement des Opérations de
Secours)
PGM ou CRS



LES PRINCIPES

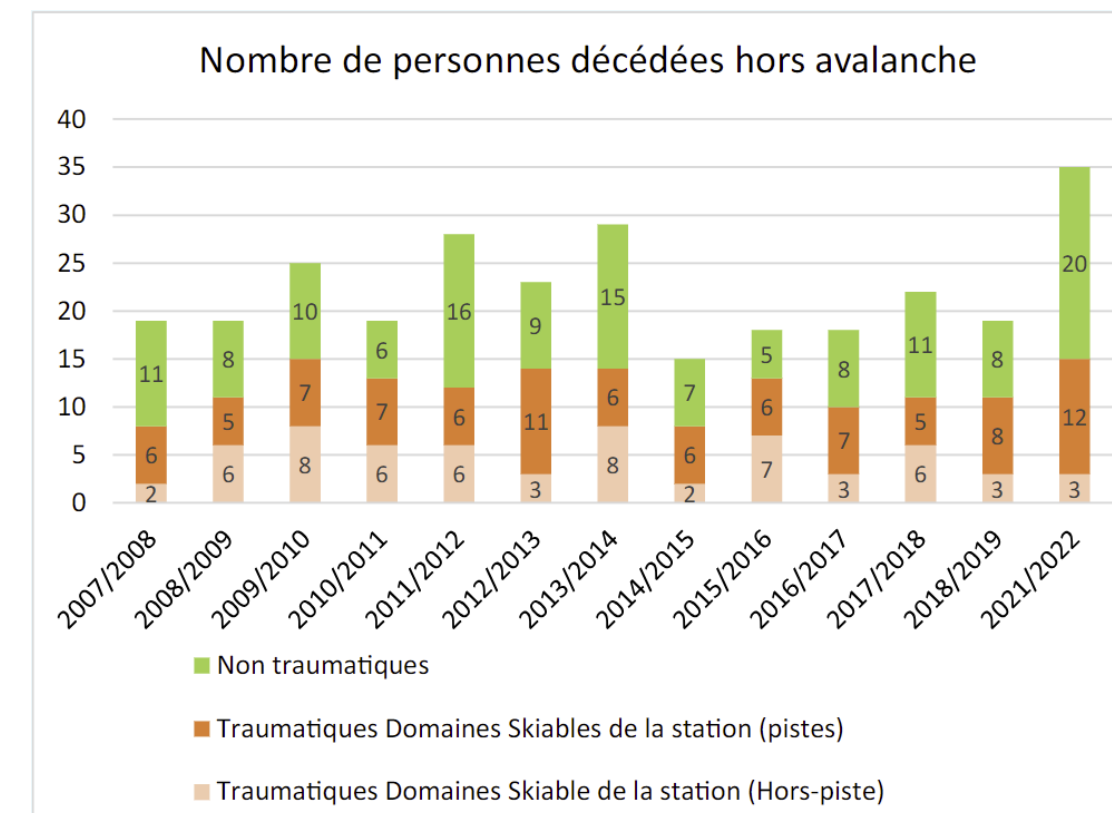
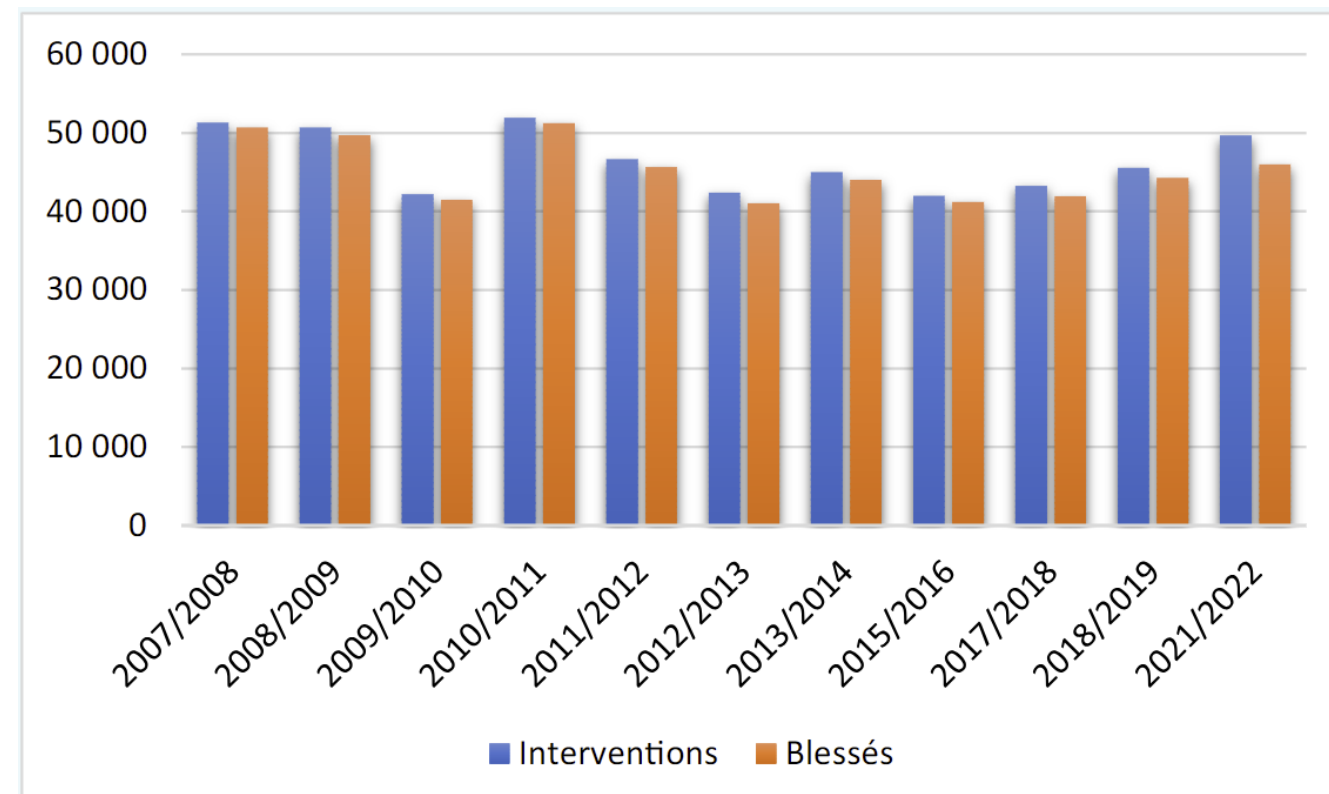
L'ORGANISATION

DOMAINES SKIABLES – Pistes/Hors pistes (France)

CHIFFRES CLÉS DE LA SAISON 2021-2022

Nombre de journées skieur : 53,9 Millions
Nombre d'interventions : 49 622
Nombre de blessés : 45 985

45 à 50 000 interventions par an



LES PRINCIPES

L'ORGANISATION

DOMAINE MONTAGNE (France)

Chiffres clés de l'année 2022

- **4751** personnes blessées (+11%)*
- **211** personnes décédées (+2%)* dont **152** de manière traumatique et **59** non traumatique

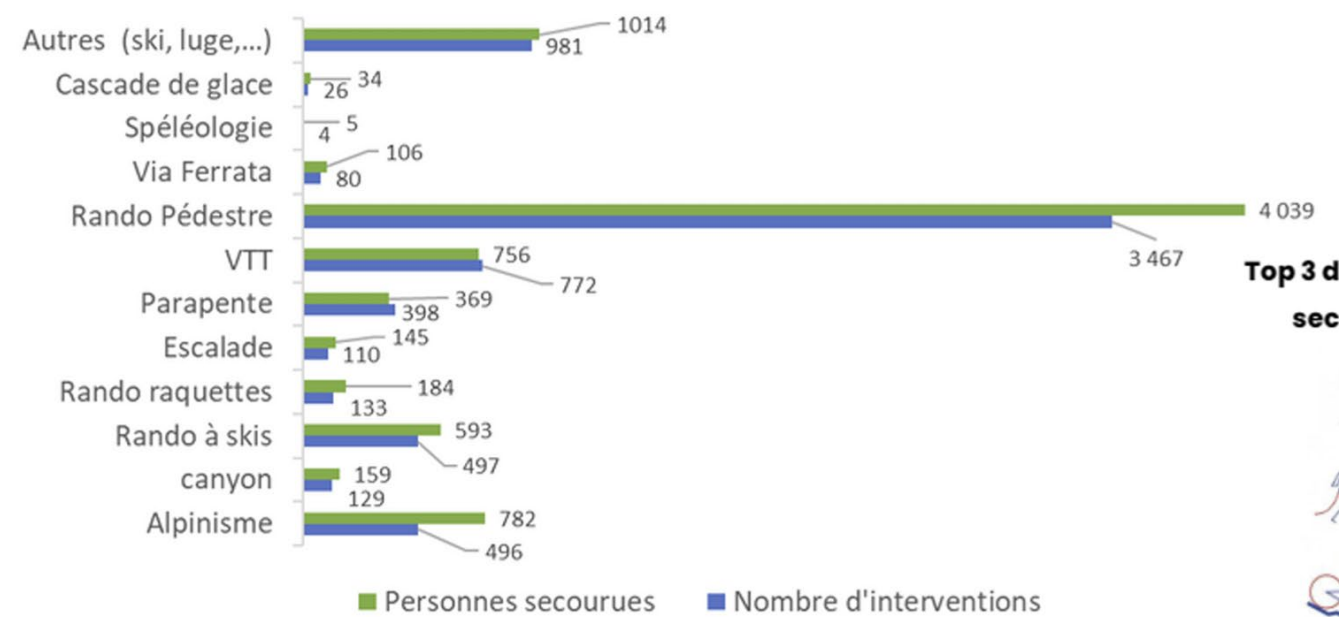


- **7093** interventions (+7%) dont **6034** hélicoptérées (+8%)*
- **8186** personnes secourues (+6%)*

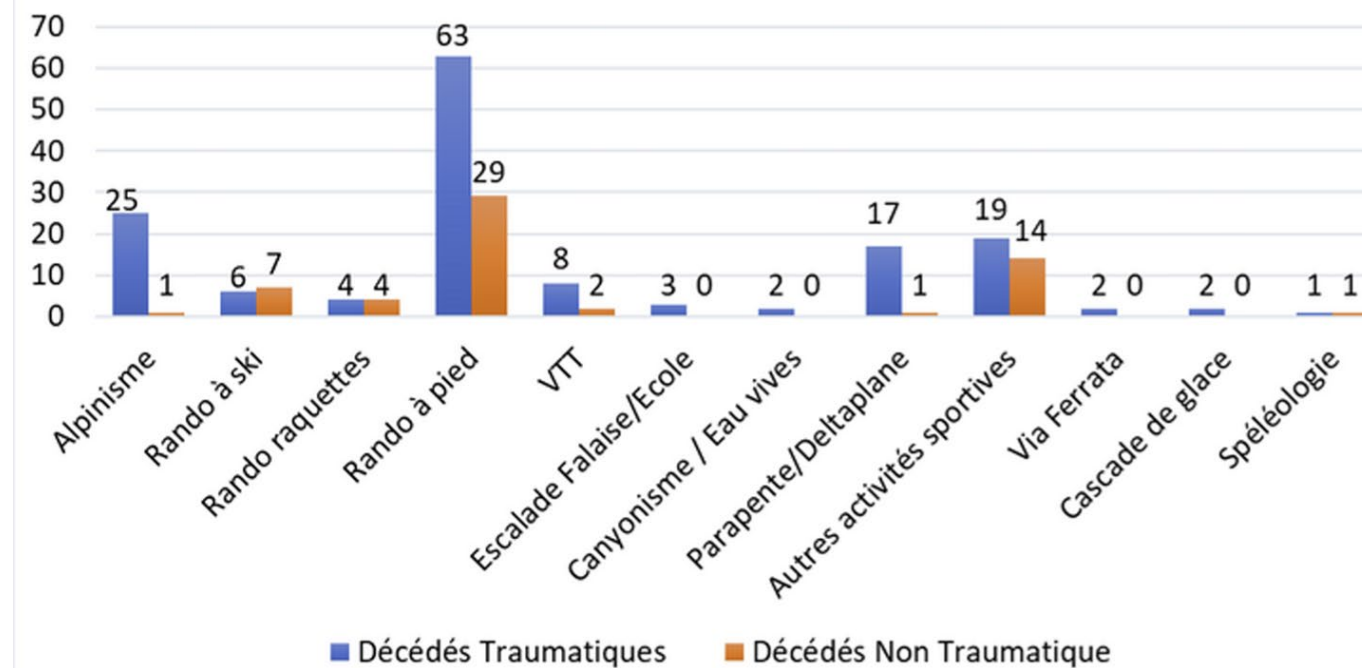
* par rapport à la moyenne des cinq dernières années (2017 à 2021)

5 à 8 000 interventions par an

Nombre d'interventions (NB=7093) et de personnes secourues par activités (=8186)



Nombre de personnes décédées par activités (NB=211)



LE DRONE DANS LA MISSION DE SECOURS

LES MISSIONS

OUTIL QUI S'ADDITIONNE AUX MOYENS MIS EN ŒUVRE

➤ Pour la phase de **RECHERCHE**

- Rechercher **une information** : Evaluation d'une situation à risque
- Rechercher une **victime sous avalanche**
- Rechercher une **victime isolée**
- **Assister des unités de recherche** en milieu périlleux

➤ Pour la phase de **SAUVETAGE**

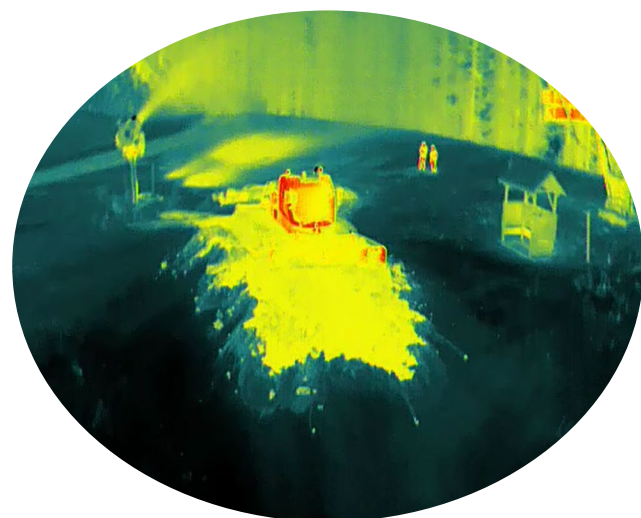
- **Assister/Guider une victime** sur le lieu de l'accident
- **Jalonner / Soutenir techniquement** une équipe de sauveteurs
- **Marquer / baliser une zone** après découverte d'une victime



LE DRONE DANS LA MISSION DE SECOURS

INTERET

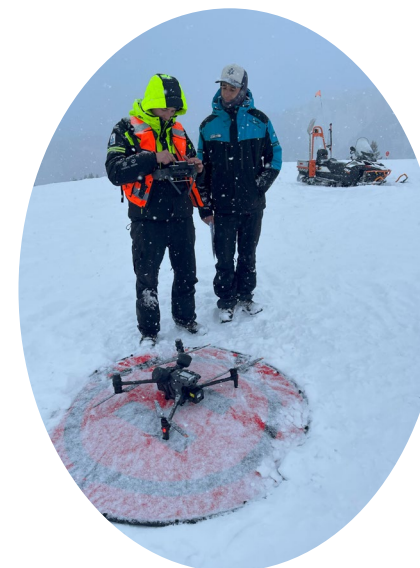
✓ Avantages de l'Infra Rouge



✓ Un moyen aérien accessible et rapide à mettre en œuvre



✓ Intervention par météo difficile



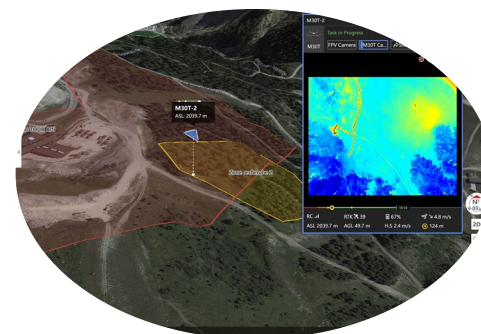
✓ Intervention de nuit



✓ Transport de charges possible



✓ Suivi des opérations en direct



✓ Fortes capacités optiques

✓ Haute définition et conservation des données collectées



LE DRONE DANS LA MISSION DE SECOURS

LES LIMITES

X Sensible à des conditions spécifiques



X Durée de vol réduite avec le froid

X Gestion du matériel exigeante



LE DRONE DANS LA MISSION DE SECOURS

LA SECURITE

RÈGLEMENTATION EUROPÉENNE (EASA) / FRANÇAISE (DGAC)

✓ Opérations loisir ou commerciales cadrées

A vue / 1000 / 2000m max
120m max

En agglomération possible sous conditions
Notifications / Autorisations de vol

✓ Autorisation d'exploitation

Etude de sécurité à réaliser
Pour déroger au cadre fixé,

Dans une zone définie
Et avec des procédures spécifiques

Et une étroite coordination avec le COS

✓ Mise à disposition de l'état

S'affranchir de certaines dispositions
lorsque la mission est réalisée :

Sous le **contrôle** et la **responsabilité** de
l'Etat et lorsque les **circonstances** le
justifient



LE DRONE DANS LA MISSION DE SECOURS

LES PERSPECTIVES

- Recherche sous Avalanches (ARVA – RECCO)
- Vols en coordination avec les autres moyens aériens
MUM-T



Smart Mountain for tomorrow



20th OCOVA FORUM

MERCI POUR VOTRE ATTENTION
THANK YOU FOR YOUR ATTENTION

