

Smart Mountain
for
tomorrow



20th OCOVA FORUM



DES DRONES EN MONTAGNE ?

Quelles utilisations dans la station des Orres ?



POURQUOI UN DRONE EN STATION ?



Efficace et fiable, le drone s'avère être un précieux allié pour de nombreuses applications en montagne.

Les intérêts sont multiples :

- Gain de temps dans les **recherches** et les **secours**
- **Protection des équipes** en leur évitant toute prise de risque inutile
- **Réduction des trajets** en scooter et en dameuse
- Gestion des procédures de la station, notamment en cas de **crise** (avalanche, accident...)



LES DIFFÉRENTES UTILISATIONS

Cas de la station des Orres

Formation de **3 télépilotes** par le Centre d'Excellence Drones Montagne en septembre 2023 :

- 2 dans le cadre de l'exploitation du domaine skiable
- 1 pour la communication/promotion de la destination



Quelques exemples en vidéo



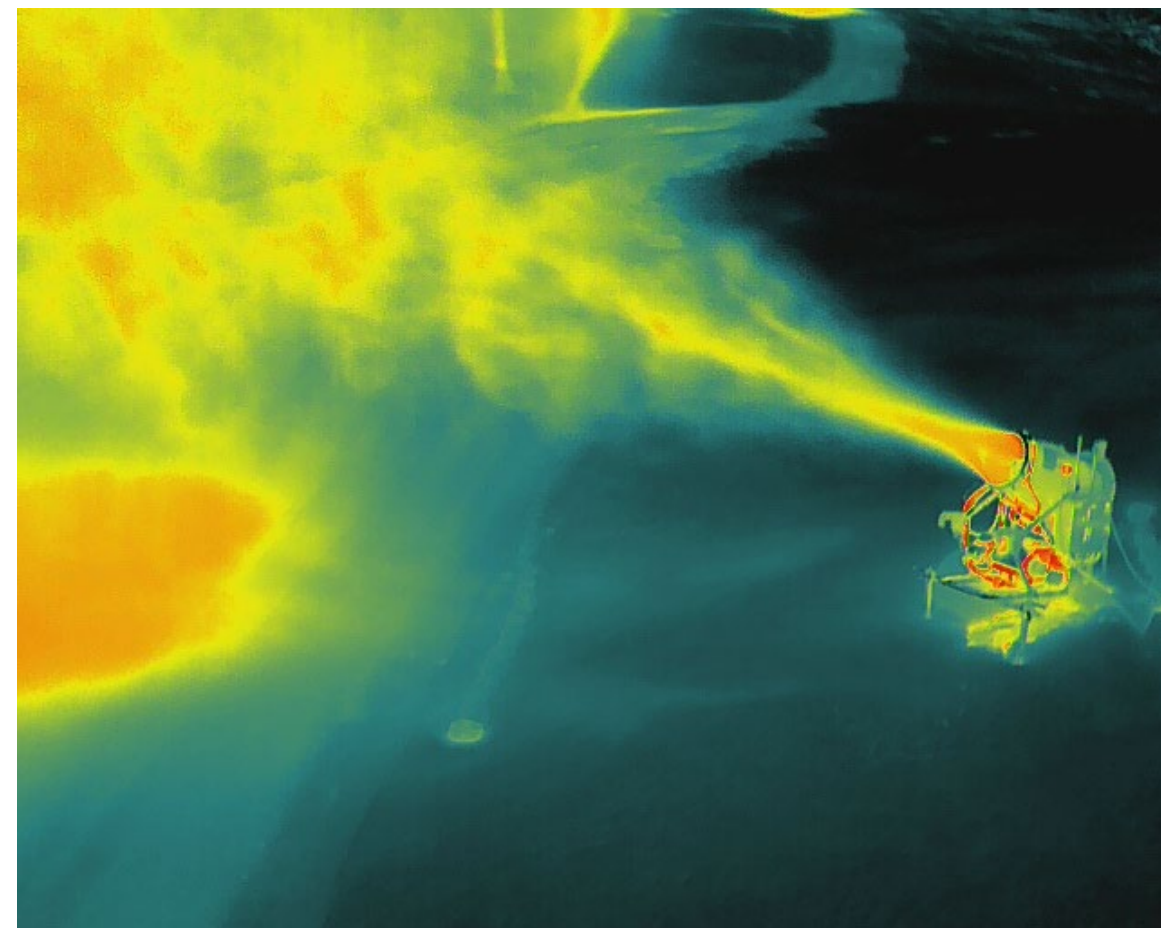


LES DIFFÉRENTES UTILISATIONS

Cas de la station des Orres

A ce jour, dans le cadre de l'exploitation du domaine skiable, le drone est utilisé pour :

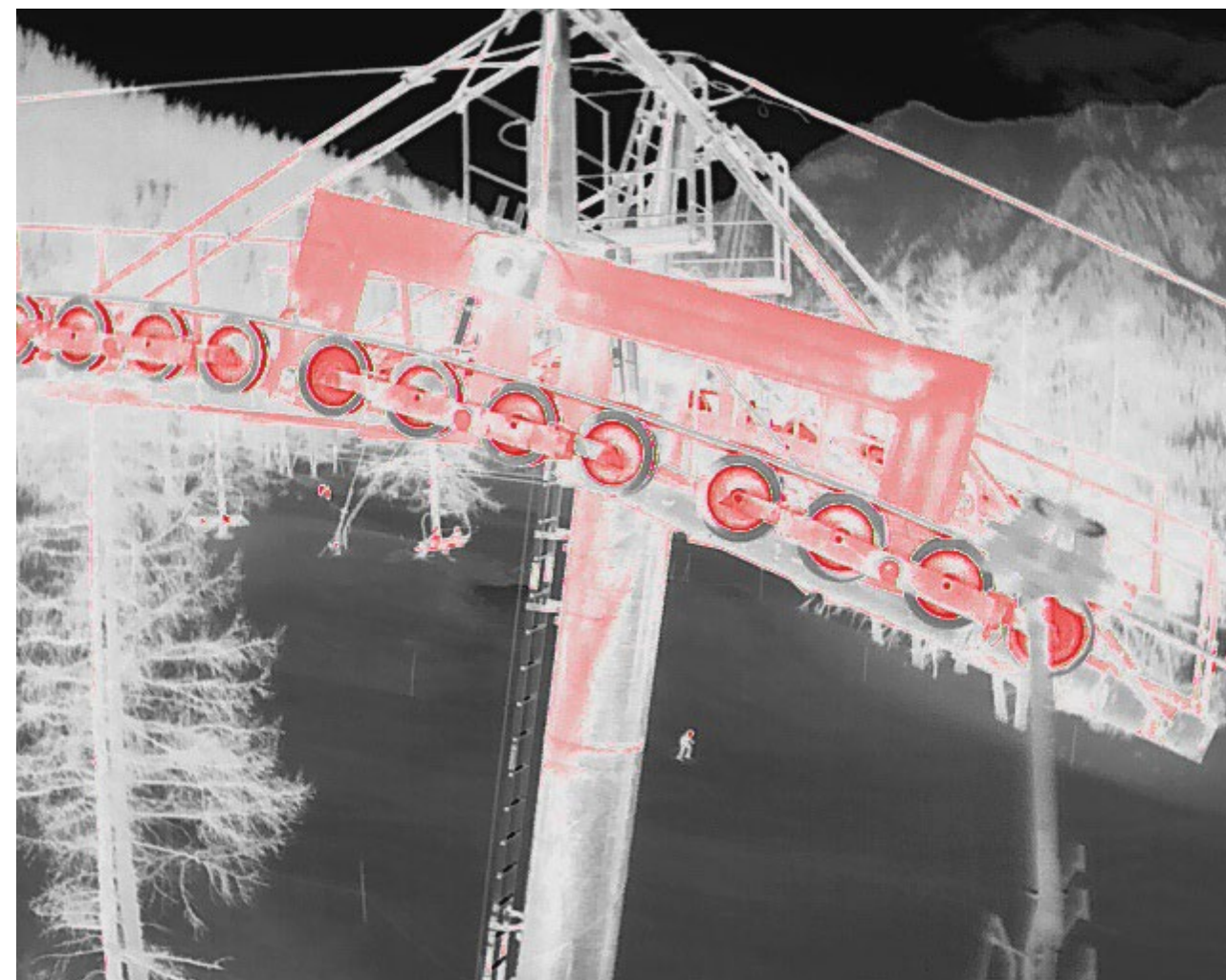
- L'inspection d'ouvrages
 - Mise en route des réseaux de neige de culture



LES DIFFÉRENTES UTILISATIONS

Cas de la station des Orres 

- Inspection des remontées mécaniques



LES DIFFÉRENTES UTILISATIONS

Cas de la station des Orres 

- Inspection des installations de déclenchement préventif des avalanches



Retour visuel des résultats des tirs – visibilité des accumulations de neige sur les zones inaccessibles



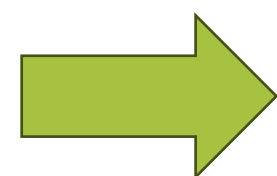
LES DIFFÉRENTES UTILISATIONS

Cas de la station des Orres

- Levée de doute
 - Accidents / avalanches
 - Lors des démarrages des installations (givre...)
- Recherche de victimes/personnes égarées

Utilisation du drone lors de 12 vols de 20 minutes :

- 1 retour orientation vent
- 1 retour enneigeur défectueux
- 1 fuite localisée



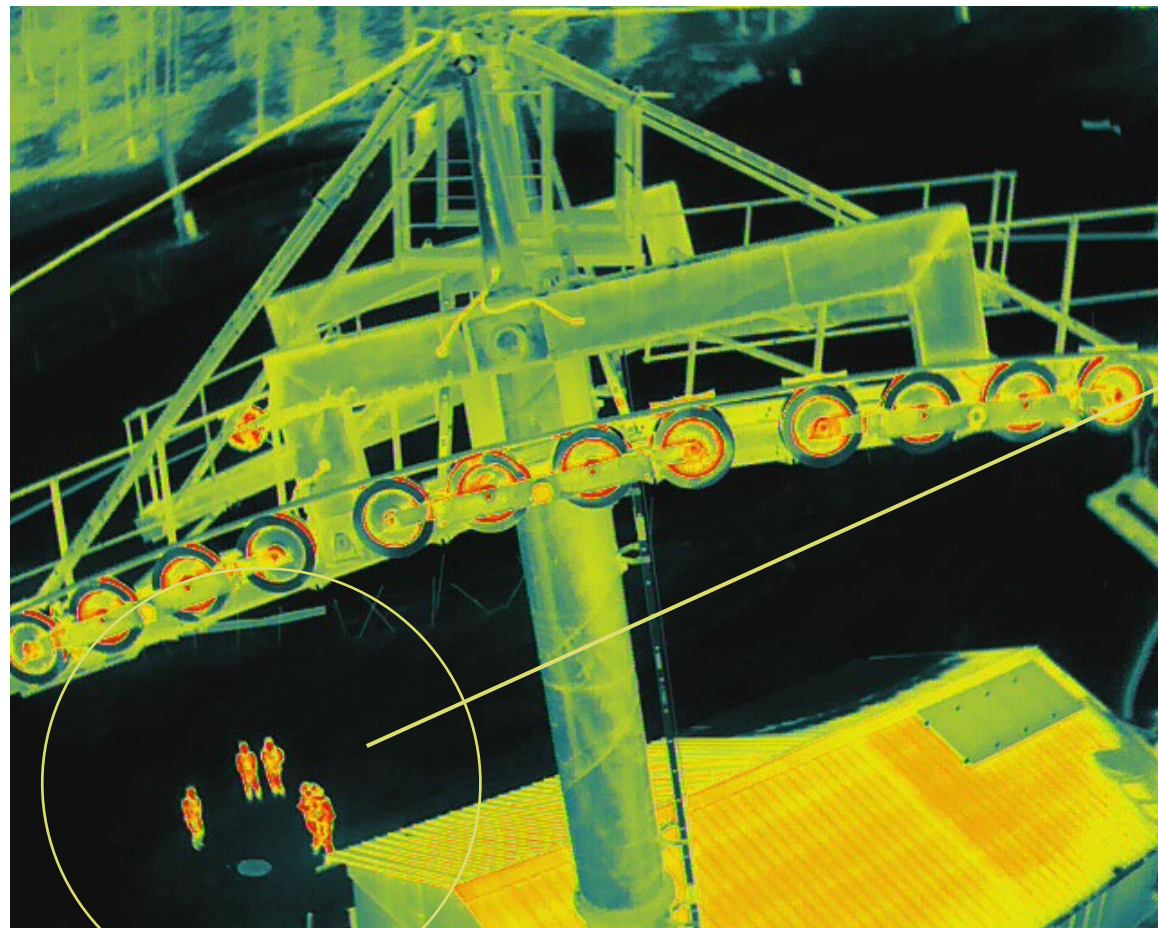
Gain de temps + sécurité du personnel



LES DIFFÉRENTES UTILISATIONS

Projets futurs

- Thermographie
 - Recherche de victimes en avalanche et d'indices de surface
 - Recherche de personnes égarées



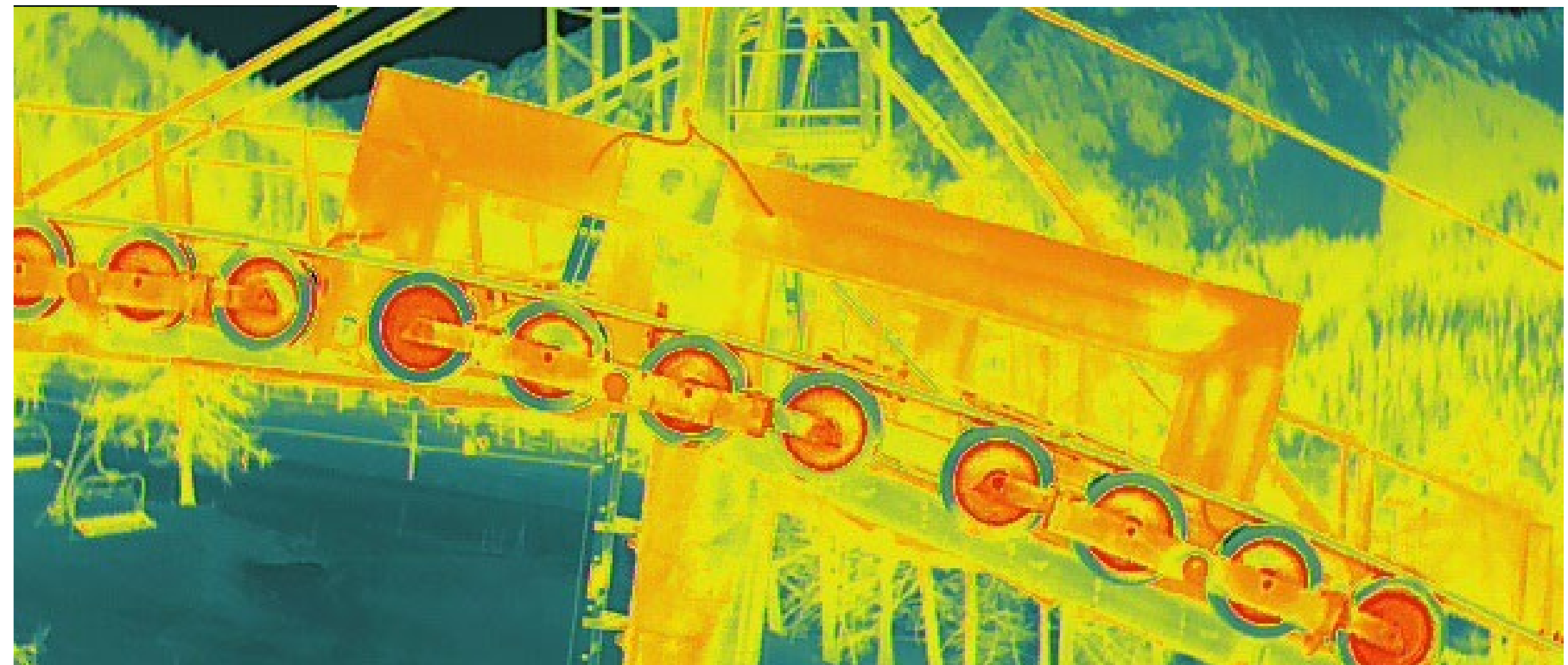
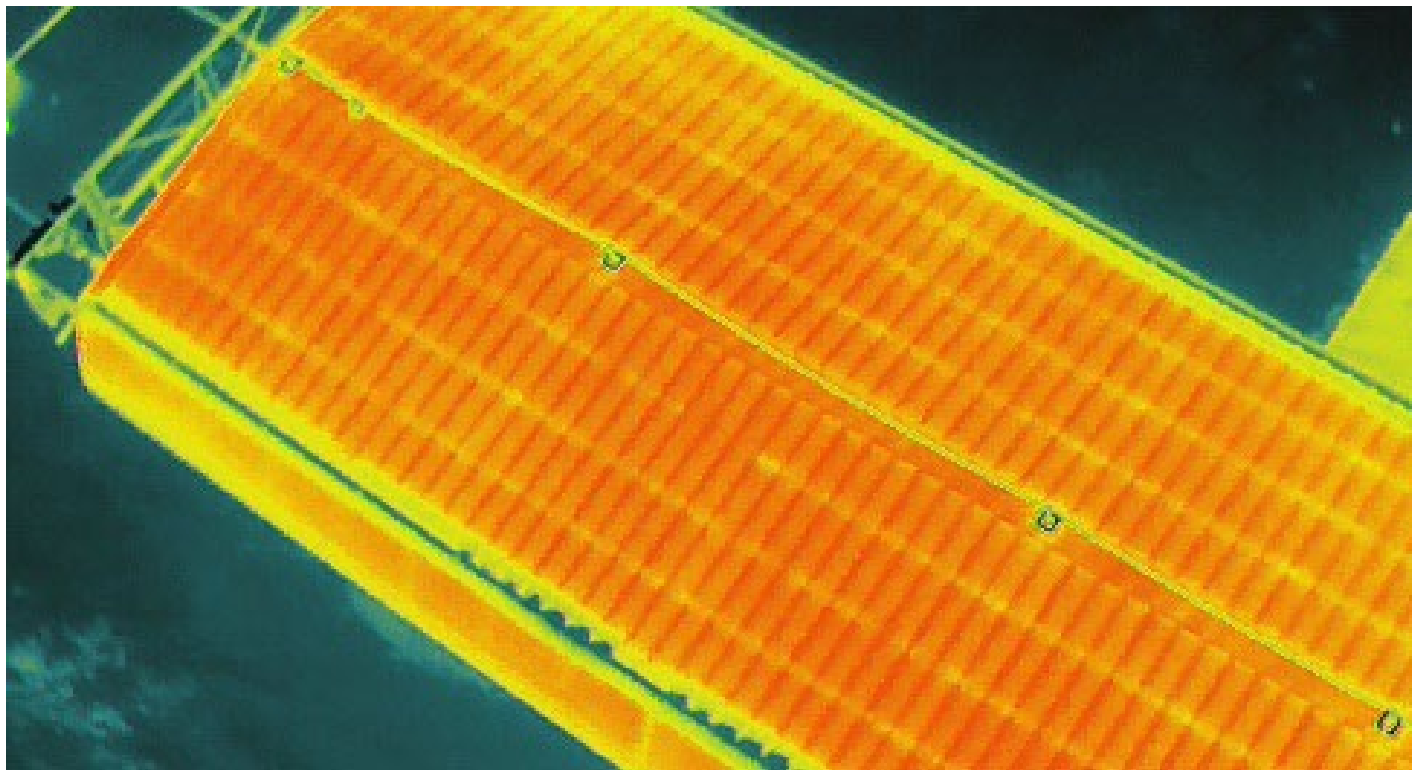
Recherche de personnes de jour et de nuit
=> visibilité à plus de 500m d'un point de chaleur



LES DIFFÉRENTES UTILISATIONS

Projets futurs 

- Sur les bâtiments (déperdition de chaleur)
- Sur les ouvrages (contrôle des efforts et des pièces en mouvement)



LES DIFFÉRENTES UTILISATIONS

Projets futurs

- Photogrammétrie
 - Modélisation 3D d'ouvrages, du terrain
- LiDAR
 - Modélisation numérique du terrain // intégration de nouveaux projets
 - Etude du manteau neigeux // risque avalancheux et cumul de neige hors domaine skiable
- Sécurité
 - Transport de matériel de secours
 - Aide à la personne (rassurer)
 - Etude de gestion des flux sur les pistes



Smart Mountain for tomorrow



20th OCOVA FORUM



MERCI POUR VOTRE ATTENTION
THANK YOU FOR YOUR ATTENTION

